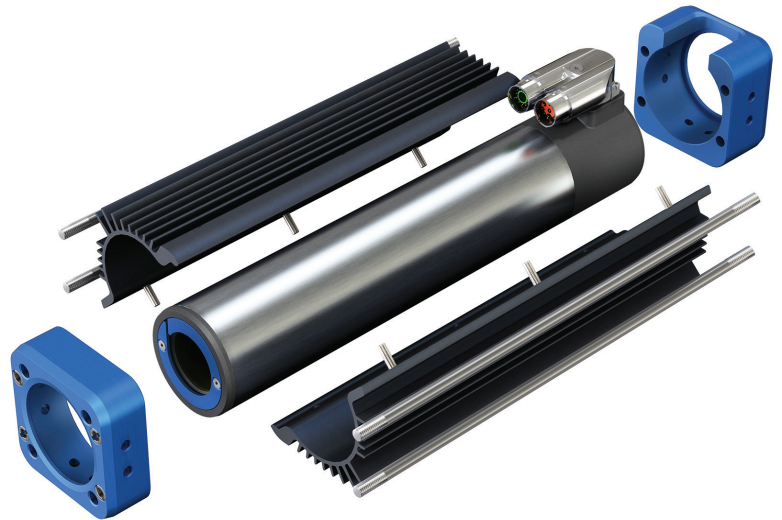


LINX[®] M-系列線性馬達

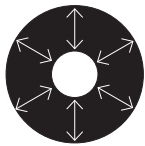
高效率的直線電動機運動系統

特色

- ▶ 高效率的運動控制系統
- ▶ 持續推力範圍: 80N 到 287N
- ▶ 峰值推力可達1200N
- ▶ 模組化的散熱系統
- ▶ 內建編碼器位置回饋
- ▶ 易於裝配的氣動系統架構



The LinX[®] 系列線性馬達



創新的零淨吸力設計，消除了平板式線性馬達不可避免的下壓力，有效的提高機器效率並延長其壽命。



優越的 LinX[®] 線性馬達系列

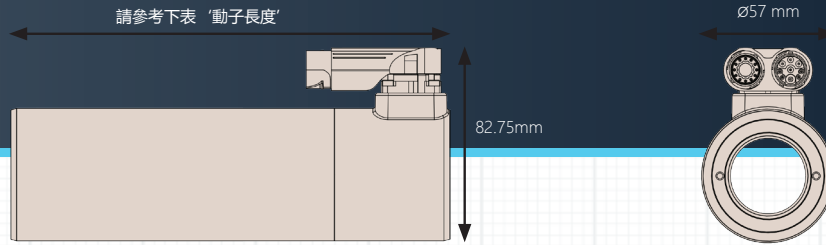
與傳統的平板線性馬達和旋轉馬達相比，我們創新的 LinX[®] 線性馬達系列設計以更低成本提供了更好的性能

滿足您的應用

The LinX[®] 線性馬達系列提供各種不同的尺寸規格，以滿足您不同的應用需求

卓越的防護功能

馬達完全密封達到IP66之等級，確保其適合於自動化，工具機和食品加工系統。

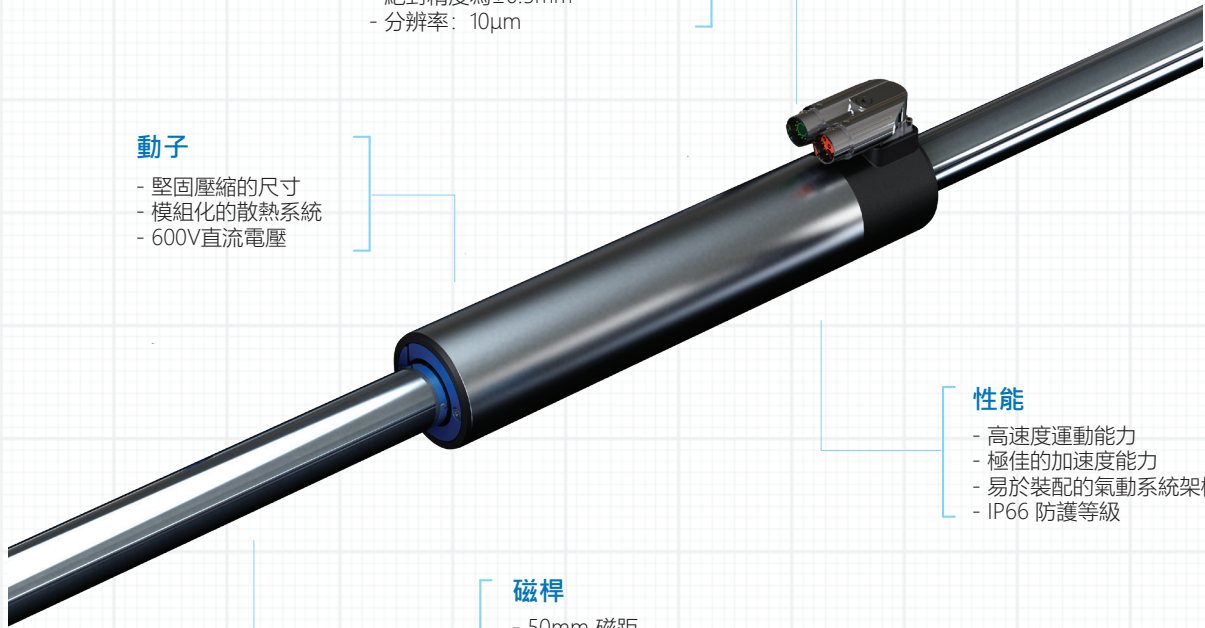


內建編碼器位置回饋

- 絕對精度為±0.5mm
- 分辨率：10µm

動子

- 堅固壓縮的尺寸
- 模組化的散熱系統
- 600V直流電壓



性能

- 高速度運動能力
- 極佳的加速度能力
- 易於裝配的氣動系統架構
- IP66 防護等級

磁桿

- 50mm 磁距
- 中性磁場
- 堅固的不銹鋼管
- 行程長

產品編號	動子長度 (mm)	磁桿 OD (mm)	持續推力 (N)*	峰值推力 (N)	持續電流 (ARMS)	峰值電流 (A)	電阻值 25°C (Ω)	電感值 (mH)	推力常數 (N/ARMS)	重量 (kg)
TLMM-15P0	221	30	80	643	2.16	15.7	6.05	5.77	41	1.6
TLMM-15H0	221	30	80	643	1.09	7.85	24.2	23.1	82	1.6
TLMM-22P0	296	30	120	965	3.25	23.6	4.03	3.85	41	2.3
TLMM-30P0	371	30	155	1287	4.2	31.4	3.02	2.88	41	3.0
TLMM-30H0	371	30	155	1287	2.09	15.7	12.08	11.52	82	3.0

所有規格資料僅供參考。規格資料有可能在未告知的情況下發生變更

* 持續推力數據是在使用散熱模組與自然對流的條件下所產生。此數據在強制空氣冷卻或液體冷卻條件下可以更優越



使用者介面



遠端手輪



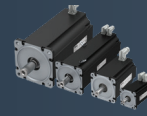
軟體



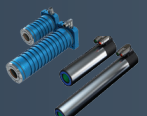
CNC



驅動器



GAMMA馬達



LINX®軸式線馬

ANCA
motion
運動控制解決方案

www.ancamotion.com.tw



© 2021 by ANCA Motion. All rights reserved.
We reserve the right to technical changes.
20200806