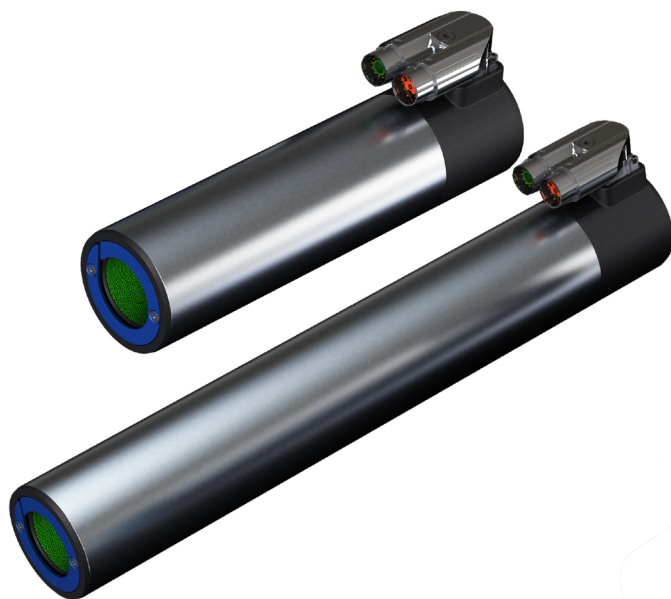


## LINX<sup>®</sup> M-系列

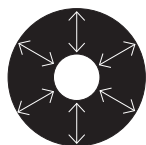
高动态性能的运动系统

### 概述

- ▶ 高动态性能
- ▶ 持续推力范围 80N到287N
- ▶ 峰值推力最高可达1,200N
- ▶ 模块化散热装置
- ▶ 集成位置反馈
- ▶ 方便替换原有的气动设备



## The LinX<sup>®</sup> 系列直线电机



零净吸引力及下压力可有效提高机器的效率并延长其寿命



### 更好的LINX<sup>®</sup>

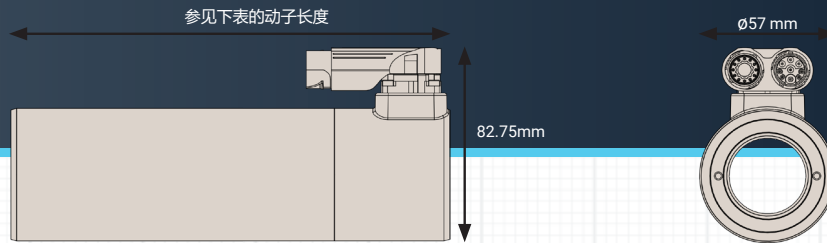
与普通的平板式直线电机和旋转电机相比，我们的圆柱形电机可以更低成本提供更优越的性能。

### 满足您的应用

LINX<sup>®</sup> 直线电机系列可提供各种不同的尺寸，以满足不同的应用解决方案。

### 出色的防护

电机完全密封，IP66等级，完美适用于自动化，磨床和食品加工系统。

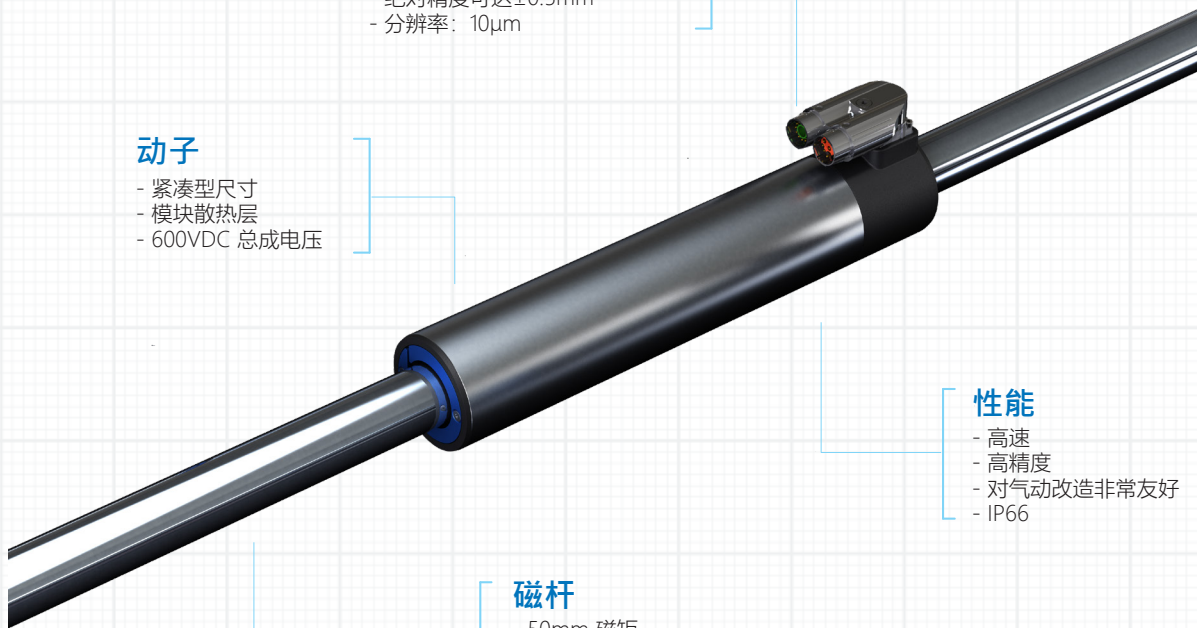


### 集成定位反馈

- 绝对精度可达±0.5mm
- 分辨率: 10µm

### 动子

- 紧凑型尺寸
- 模块散热层
- 600VDC 总成电压



### 性能

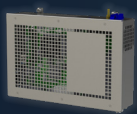
- 高速
- 高精度
- 对气动改造非常友好
- IP66

### 磁杆

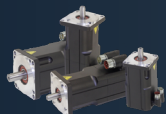
- 50mm 磁矩
- 中性磁场
- 不锈钢套管
- 行程长

产品编号	动子长度 (mm)	磁杆 OD (mm)	持续推力 (N)*	峰值推 (N)	持续电流 (A <sub>RMS</sub> )	峰值电流 (A)	电阻25°C (Ω)	电感 (mH)	推力常数 (N/ A <sub>RMS</sub> )	重量 (kg)
TLMM-15P0	221	30	80	643	2.16	15.7	6.05	5.77	41	1.6
TLMM-15H0	221	30	80	643	1.09	7.85	24.2	23.1	82	1.6
TLMM-22P0	296	30	120	965	3.25	23.6	4.03	3.85	41	2.3
TLMM-30P0	371	30	155	1287	4.2	31.4	3.02	2.88	41	3.0
TLMM-30H0	371	30	155	1287	2.09	15.7	12.08	11.52	82	3.0

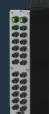
所有规格数据仅供参考。规格数据有可能在未告知的情况下发生变更  
 \* 此处标明的连续推力值是在正常散热情况下的参数，强制空气冷却或液态冷却条件下可以改进。



CNC



电机



IO设备



用户界面



软件



伺服驱动器

**ANCA**  
**motion**  
 运动控制解决方案

www.ancamotion.cn



© 2017 by ANCA Motion. All rights reserved.  
 We reserve the right to technical changes.  
 20200806