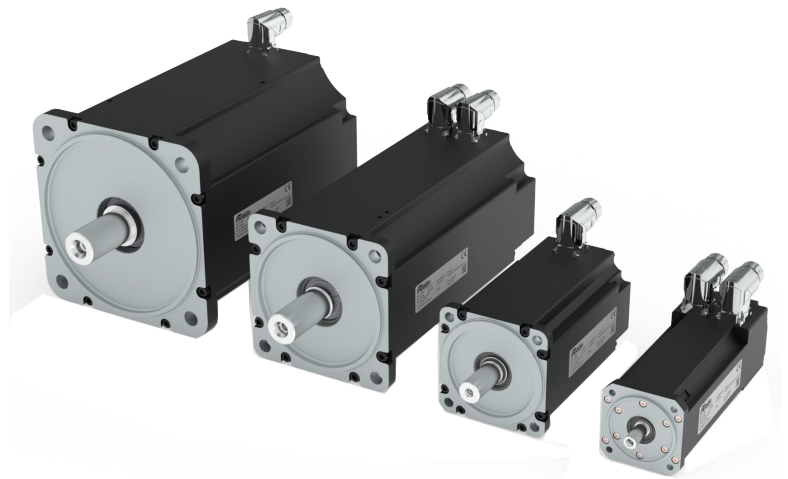


## GAMMA系列

### 高性能的AC同步伺服电机

#### 概述

- ▶ 苛刻应用下的高性能
- ▶ 高精度的编码器反馈
- ▶ 适用于各种苛刻环境应用
- ▶ 完全密封的IP65防护等级
- ▶ 永磁交流伺服电机
- ▶ 可选的内置抱闸和温度电阻



恶劣运行环境下仍可保持优异性能

#### 平滑运动

Gamma系列AC同步伺服电机拥有三相分布式定子绕组和永磁转子。绕组是为正弦曲线的电流和电压设计的。

#### 改进性能

通过改善定子到前法兰的热耗散和优化磁路，Gamma系列电机具有高扭矩和高功率。

#### 全系列

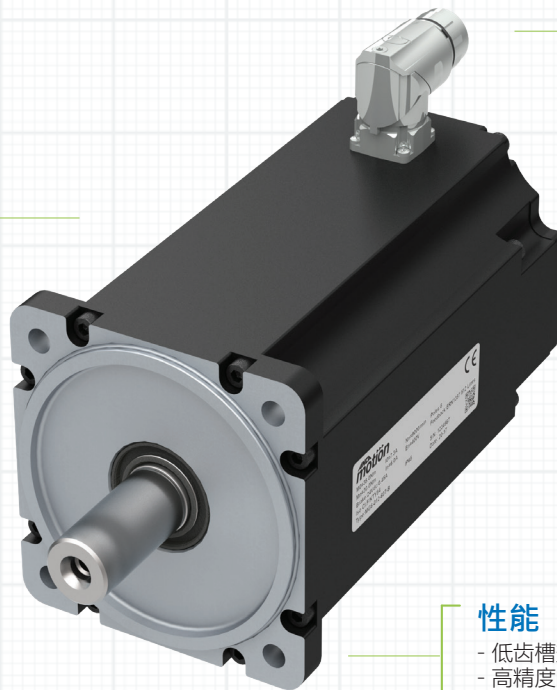
Gamma电机可以增加扭矩和电机尺寸的比率，扩大电机的使用到广泛的应用场合。

### 范围

- 扭矩: 0.5-80Nm
- 速度: 2000 – 6000rpm
- 功率: 0.15-13.8KW
- 法兰尺寸: 58-190mm

### 可选

- 400Vac/230Vac输入
- 抱闸
- 带键轴
- 数字式增量型编码器
- 强制冷却



### 机械

- 转环连接器
- 防护等级IP65
- 绝缘等级F

### 性能

- 低齿槽效应
- 高精度的位置反馈
- 高质量的稀土永磁体

注意: 请参考GAMMA电机手册, 以获得选型指引和规格。



用户界面



远程手轮



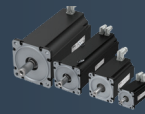
软件



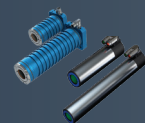
CNC



驱动器



GAMMA电机



LINX® 电机

**ANCA**  
**motion**  
运动控制解决方案

www.ancamotion.cn



© 2021 by ANCA Motion. All rights reserved.  
We reserve the right to technical changes.  
20180315