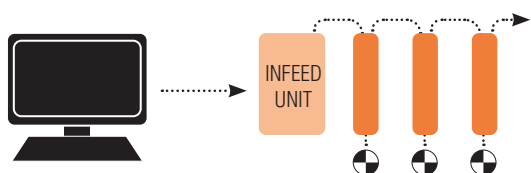


AMD5x G2 多轴伺服驱动器

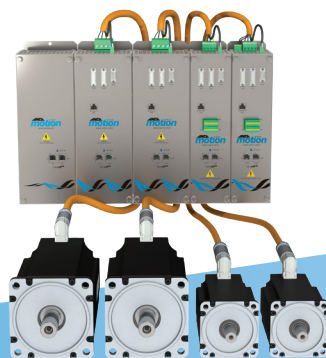
高效、高性能的运动控制

概述

- ▶ 针对旋转电机和直线电机的高效控制
- ▶ EtherCAT® 总线
- ▶ 单线缆伺服系统
- ▶ 集成高速IO
- ▶ 增强可靠性的防护涂层
- ▶ 多种电柜安装方式，优化电柜散热管理



使用 **EtherCAT®** 驱动高带宽、
高电流的多轴系统。



简单且简易

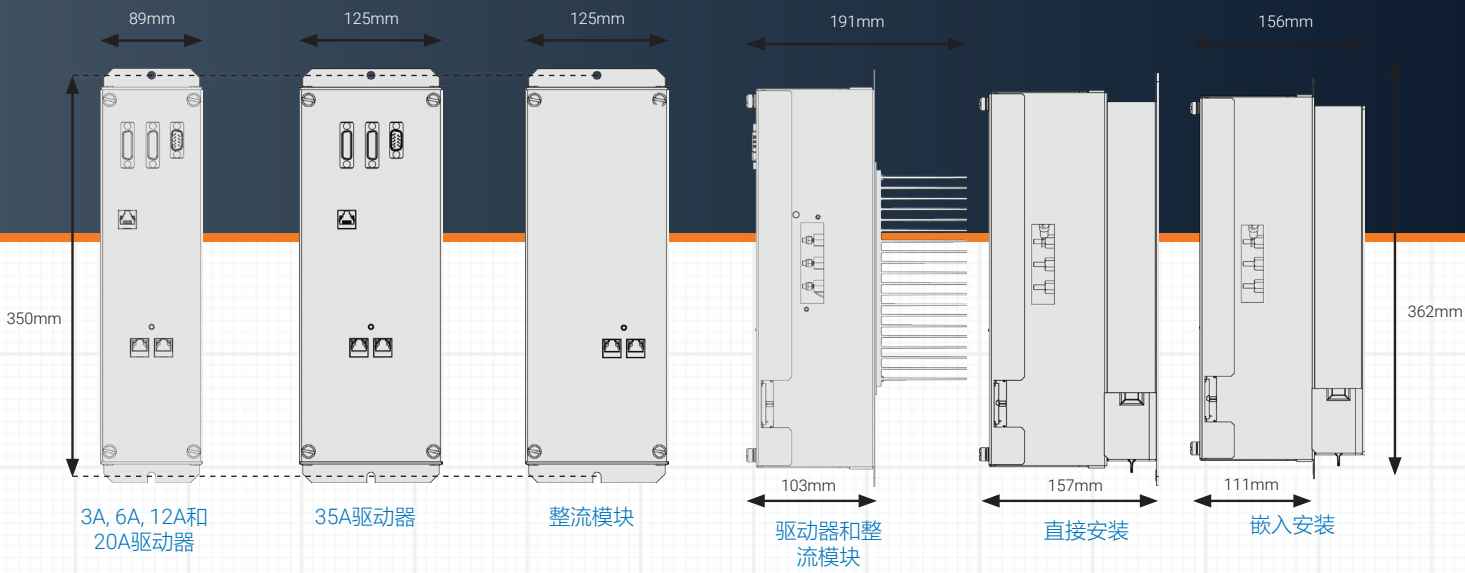
ANCA MotionBench配置软件
通过清晰和简明的步骤指引用
户进行系统设置。

高性能

高编码器带宽和特低的电流感
应噪声，进而获得出色的运行
特性。

优化您的系统

为特定的应用定制详细的驱动
器设置和整定参数。



安装方式

- 风道安装
- 直接安装
- 嵌入安装

驱动器电流

- 3A, 6A, 12A, 20A或35A的RMS持续输出

直流母线

- 600伏直流
- 由AMD5x整流模块供电
- 共母线系统，提升效率

控制

- 直线电机和旋转电机
- 位置、速度和扭矩控制
- 过热和过流保护
- 特低的电流感应噪声

特别功能

- 现场可升级固件
- MotionBench配置软件
- 效率高达98%以上
- 防护涂层

电机接口

- 完全隔离的电机温度检测
- 抱闸控制

编码器通道

- 2个增量式模拟量1Vpp Sin-Cos输入
- 1个HiPerface DSL®输入 (可选)
- 1个BiSS输入 (可选)
- 1个增量式数字量AB输入 (可选)

编码器监控

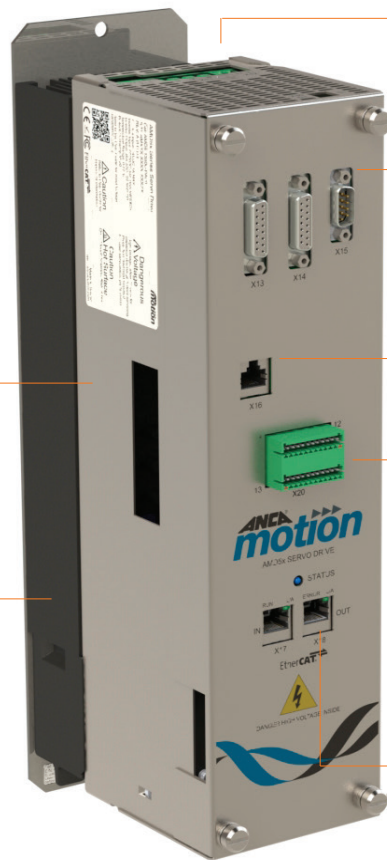
- RJ-45连接
- 电机速度监控
- 外部安全监控

集成IO

- 2路高速探针输入
- 2路高速数字量输出 (可选)
- 8路数字量输入 (可选)
- 2路数字量输出 (可选)
- 2路模拟量输入 (可选)
- 1路模拟量输出 (可选)

通讯

- 100Mbps
- EtherCAT®总线
- SoE IEC 61800-7-204 配置
- Ethernet RJ-45



用户界面



远程手轮



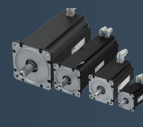
软件



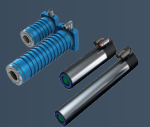
CNC



驱动器



GAMMA电机



LINX® 电机

ANCA
motion
运动控制解决方案

www.ancamotion.cn



© 2021 by ANCA Motion. All rights reserved.
We reserve the right to technical changes.
20180723