

AMC6 CNC

針對工具機應用開發的耐用高效能CNC控制單元

特色

- ▶ 最新一代的Intel® Core™ i 處理器
- ▶ 堅固的無風扇設計
- ▶ Windows® 10-即時作業系統
- ▶ 行業領先的 EtherCAT®通訊協定
- ▶ 整合運動控制和 HMI 的單一控制器
- ▶ 保護不受未經授權程式與病毒攻擊



嵌入式Windows® 系統

可在 Windows®環境中輕鬆開發並整合第
三方軟體

高性能

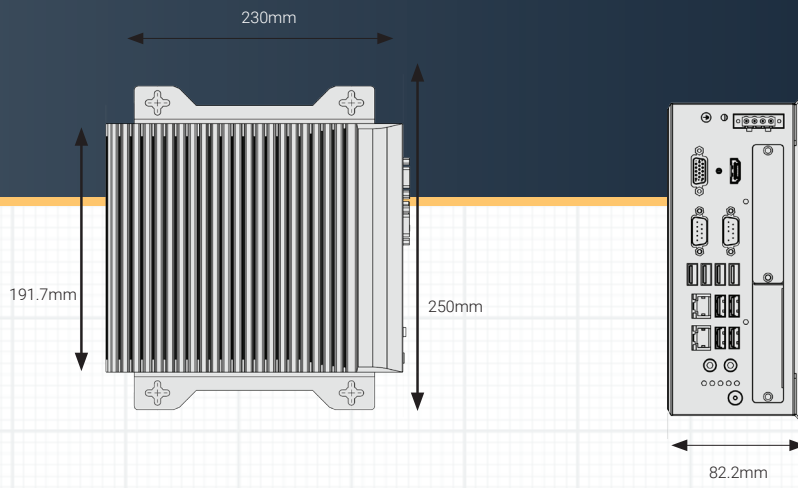
無風扇AMC6 CNC採用最新一代的Intel®處理器，使其成為工業應用的理想解決方案

單一解決方案

我們的系統結合了機器和 HMI 流程於單一控制器單元，增加整體系統速度和性能。

開放式架構

開放式系統架構允許進入CNC進行程式開發。



系統

- Intel® Core i5 processor
- 8GB DDR4 RAM
- 64GB mSATA SSD
- Windows® 10 OS

特殊功能

- 病毒防護
- 開放式系統架構
- 軟體PLC
- 通過內核擴展的硬式即時效能



通訊

- 100Mbps
- EtherCAT® field bus

電源

- 20-28VDC Input
- 116W Power Consumption

連接埠

- 4x USB2.0 ports
- 4x USB3.0 ports
- 2x RJ-45 ports
- 2x Serial COM ports
- 1x audio output
- 1x HDMI port
- 1x VGA port



使用者介面



遠端手輪



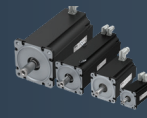
軟體



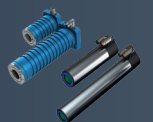
CNC



驅動器



GAMMA馬達



LINX®軸式線馬

ANCA
motion
運動控制解決方案

www.ancamotion.com.tw



© 2021 by ANCA Motion. All rights reserved.
We reserve the right to technical changes.
20170528