

## AMC6 CNC

### 功能强大和稳健的CNC控制单元

#### 概述

- ▶ 最新一代的英特尔Core™ i系列处理器
- ▶ 无风扇设计
- ▶ 基于Windows® 10的实时操作系统
- ▶ EtherCAT®总线
- ▶ 运动控制和界面程序基于同一个控制器
- ▶ 禁止未授权软件和病毒运行



#### 嵌入式 Windows®

基于Windows®环境轻松开发  
和集成第三方软件

#### 高性能

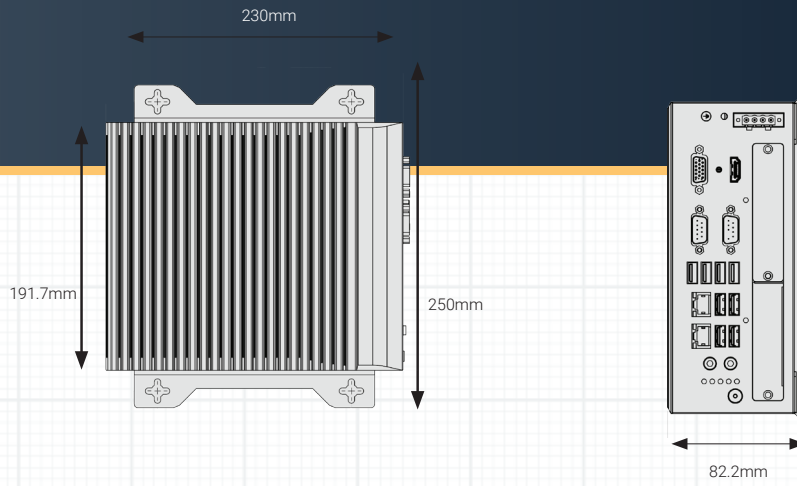
采用无风扇设计的AMC6 CNC使用了英特尔最新一代的处理器，使得它成为工业应用的理想解决方案。

#### 单一模块方案

我们的系统把设备程序和界面程序整合在单一模块运行，增加了整个系统的处理速度和性能。

#### 完全开放

我们的开放式系统架构可以让您在CNC处理和开发软件。

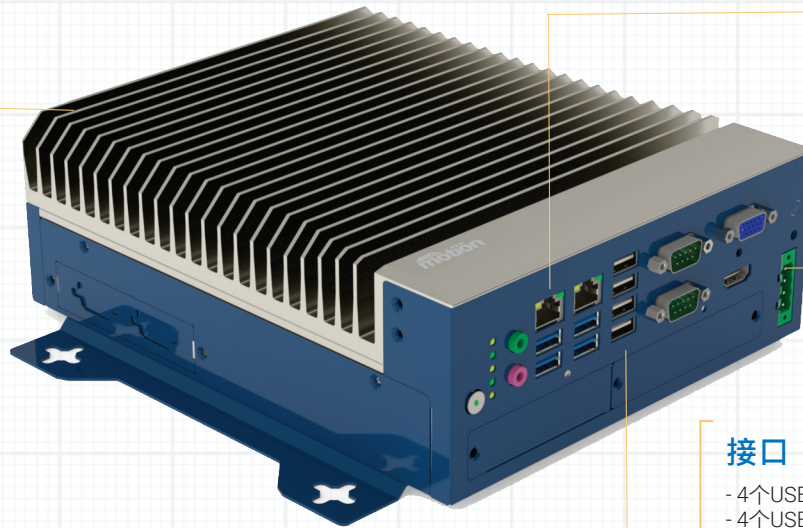


### 系统

- 英特尔Core i5处理器
- 8GB DDR4 RAM
- 64GB mSATA SSD
- Windows® 10 OS

### 特别功能

- 病毒防护
- 开放式系统架构
- 软PLC
- 通过内核扩展的硬实时性能



### 通讯

- 100Mbps
- EtherCAT® 总线

### 供电

- 20至28伏直流输入
- 116瓦能耗

### 接口

- 4个USB2.0接口
- 4个USB3.0接口
- 2个RJ-45接口
- 2个串行通讯接口
- 1个音频输出
- 1个HDMI接口
- 1个VGA接口



用户界面



远程手轮



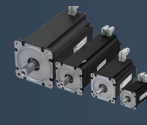
软件



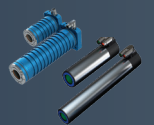
CNC



驱动器



GAMMA电机



LINX® 电机

**ANCA**  
**motion**  
运动控制解决方案

www.ancamotion.cn



© 2021 by ANCA Motion. All rights reserved.  
We reserve the right to technical changes.  
20170528