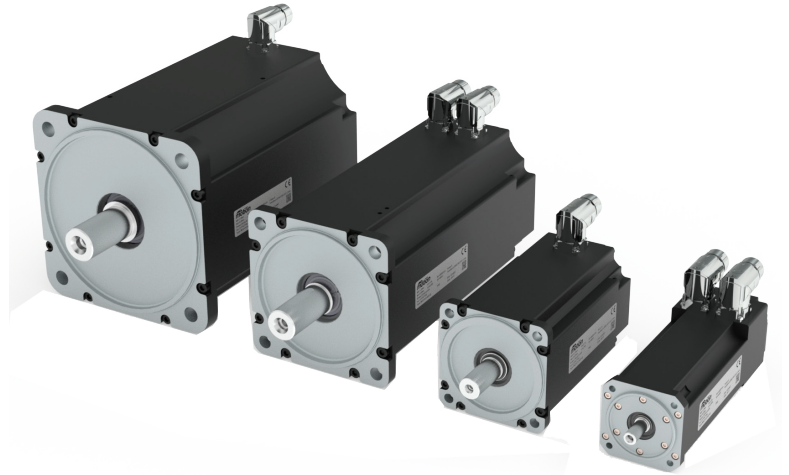


Gamma系列

用以提高性能的AC同步伺服馬達

特色

- ▶ 在嚴格應用下仍具備高性能
- ▶ 高精度的編碼器回饋
- ▶ 具IP65防護等級的完全密封機殼
- ▶ 永磁交流伺服馬達
- ▶ 可選配的集成煞車系統及溫度感測器



強健的性能以應付最艱困的工作條件

平滑的運動

Gamma系列的AC同步伺服馬達具三相分佈式的定子繞組及永磁轉子。繞組是以正弦電流及電壓設計。

改善性能

藉由改善定子至前法蘭的熱損耗及優化磁路設計，使Gamma系列馬達具有高扭矩及高功率。

多樣化的範圍

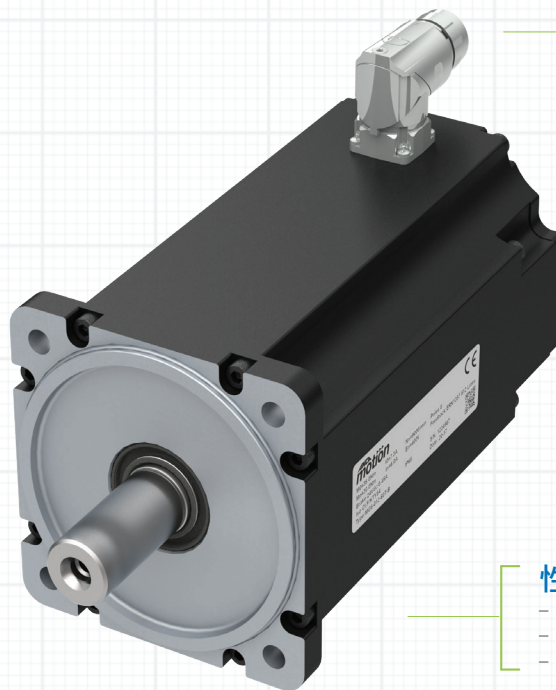
Gamma系列馬達可以增加扭矩和馬達尺寸的比例，可使馬達延伸使用到更廣大的應用場合。

範圍

- 扭矩: 0.5-80Nm
- 速率: 2000 - 6000rpm
- 功率: 0.15-13.8KW
- 法蘭尺寸: 58-190mm

可選擇

- 400Vac/230Vac輸入
- 煞車
- 鍵軸
- 數位增量式編碼器
- 強制冷卻



機械

- 轉環連接器
- IP65防護等級
- F絕緣等級

性能

- 低頓轉效應
- 高精度的位置回饋
- 高品質的稀土永磁體

注意: 請參考GAMMA馬達型錄, 以獲得類型選擇指引及規格。



使用者介面



遠端手輪



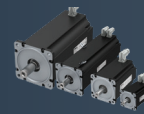
軟體



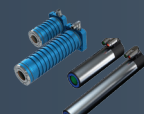
CNC



驅動器



GAMMA馬達



LINX®軸式線馬

ANCA
motion
運動控制解決方案

www.ancamotion.com.tw



© 2021 by ANCA Motion. All rights reserved.
We reserve the right to technical changes.
20180316